

# Manual de identidad gráfica





Instituto Coahuilense de Acceso  
a la Información Pública

## La imagen correcta

Para la mayoría de la gente, el primer impacto que se tiene de una institución es a través del símbolo de su identidad corporativa. Aquel que se reconoce impreso en cartas membretadas, publicaciones o avisos de productos o de giro institucionales.

En consecuencia, el símbolo de esa identidad debe ser ingenioso y atractivo, aunque su verdadera belleza reside principalmente en la habilidad para representar la cultura de la organización en una forma simple, creativa y positiva.

En el caso de ICAI, su logotipo actuará como un emblema que refleja calidad donde quiera que esté presente, garantizando a todo el público interesado que sus expectativas de calidad serán cumplidas.

Para asegurar que ICAI conserve una imagen consistente, es esencial que su logotipo sea utilizado correctamente. Así, la aplicación correcta y consistente de la simbología institucional será sinónimo de una entidad bien organizada, revelando además la presencia de un grupo humano que persigue objetivos en común.

Finalmente, las indicaciones contenidas en esta publicación son obligatorias, tanto para empleados del Instituto como para proveedores externos que ejecutan diseños en los que aparece la simbología institucional de la organización. Cualquier variante respecto de las permitidas en esta publicación debe ser expresamente autorizada por el área de comunicación de ICAI.

## La correcta utilización de la simbología institucional (logotipo)

La simbología institucional debe reproducirse a partir de piezas originales manteniéndose siempre las proporciones entre los elementos que la componen.

La simbología institucional de ICAI está compuesta de 3 elementos:

- 1) La tipografía -el nombre ICAI-, representado con una tipografía cuidadosamente seleccionada, fresca y dinámica, sinónimo de un organismo líder en el ramo.
- 2) El -gráfico circular-, representa simbólicamente el dinamismo, a través de un trazo limpio y sencillo en perspectiva y volumen.
- 3) La tipografía -Instituto Coahuilense de Acceso a la Información Pública- la cual es parte de nuestra marca.

El emblema ICAI como lo llamaremos más adelante, es el elemento principal de nuestro logotipo y éste podrá actuar independientemente de la tipografía que apoya el logotipo.

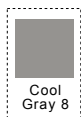


Instituto Coahuilense de Acceso  
a la Información Pública

## Elementos constitutivos

La identidad visual de ICAI está compuesta por dos elementos fundamentales: el logotipo corporativo, los colores corporativos.

Las especificaciones para cada uno de los componentes de la identidad visual deben de ser precisos, pues dan el carácter y sentido a la imagen diseñada.



## El logotipo

### Tamaño mínimo

Para asegurar que todas las versiones del logotipo corporativo sean legibles y no impresas en tamaños que afecten su calidad visual, se ha definido un tamaño mínimo para su impresión en cualquiera que sea el sistema.

El logotipo no debe ser reproducido en tamaños donde la medida de la altura del mismo sea menor a 15 mm. desde su parte superior hasta su parte inferior. Esto asegurará que todos los componentes del logotipo corporativo sean adecuadamente reproducidos cuando se utiliza un sistema de impresión donde se complican las dimensiones muy reducidas.

Existen situaciones donde el logotipo corporativo necesita ser reproducido en tamaños extremadamente pequeños, como cuando es utilizado en un producto promocional. Para estos fines, una versión para pequeña escala del logotipo ha sido diseñada.

La versión para pequeña escala del logotipo solamente puede ser utilizado cuando el mismo mida menos 10 mm. desde la parte superior hasta la parte inferior.

Hay circunstancias excepcionales donde la versión para pequeña escala puede ser reproducida a tamaños inferiores al antes mencionado. En estas situaciones, típicas de utilizaciones promocionales, el logotipo deberá ser utilizado sin la tipografía -Instituto Coahuilense de Acceso a la Información Pública-.

#### Versión estándar -tamaño mínimo-



#### Versión para pequeña escala (versión sin slogan)



#### Área de aislamiento

El logotipo debe estar siempre rodeado por una predeterminada área de espacio libre. Este espacio, conocido como "Área de aislamiento", provee un espacio de aire visual para los logotipos, asegurando que otros elementos no interfieran con ellos visualmente.

Ni textos, ni elementos gráficos deben ser ubicados dentro de esta "Área de aislamiento". Como regla general, esta área debe ser aumentada, cuando ello sea posible, de tal forma que esto permitirá mejorar el impacto visual del logotipo.

El "Área de aislamiento" está basada en una unidad de medida que es proporcional al alto del texto que forma parte del emblema. La unidad de medida es la altura de la misma, desde la parte superior hasta la inferior, en el tamaño elegido para reproducción.



## Las versiones del logotipo

En algunas ocasiones el logotipo tiene que ser utilizado en formatos verticales, por lo tanto, se ha creado una versión condensada que permita un mayor impacto visual y una mejor integración del logotipo.

Es importante que solamente en casos ESPECIALES sea utilizada la versión condensada, ya que pueda confundir a las audiencias.



Versión extendida

Instituto Coahuilense de Acceso  
a la Información Pública



Versión volumétrica

Instituto Coahuilense de Acceso  
a la Información Pública



Versión condensada

Instituto Coahuilense de Acceso  
a la Información Pública

## Los colores corporativos

Los colores corporativos son importantes herramientas que ayudan a proyectar una imagen fuerte y consistente.

La paleta primaria está compuesta por los colores utilizados para reproducir el logotipo corporativo. Los colores de la paleta primaria son, por consiguiente, el rojo y el gris, en formato "spot" o "color directo".

Para reproducir los colores corporativos en un sistema "process" o "selección a color", es importante utilizar las fórmulas siguientes.

### Especificaciones del color rojo corporativo

Pantone: 193 CVC

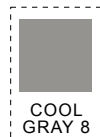
Proceso a cuatro tintas:	C	0 %
	M	100 %
	Y	66 %
	K	13 %



### Especificaciones del color gris corporativo

Pantone: Cool Gray 8 CVC

Proceso a cuatro tintas:	C	0 %
	M	0 %
	Y	0 %
	K	43 %



## Reproducción para diferentes formatos de impresión

La reproducción de la marca corporativa de ICAI está sujeta a los archivos especialmente generados para cada aplicación o proceso de reproducción.

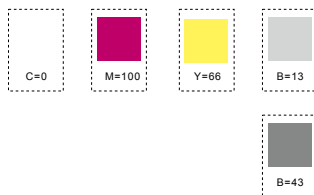
Queda estrictamente prohibida la reproducción de la marca ICAI por re dibujo, foto copia envío por fax.

Mantener la calidad en la resolución de la marca ICAI es importante en cualquier proceso, por lo que la selección adecuada

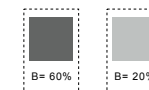
de formato es indispensable. Los paquetes de diseño manejados para asegurar una reproducción profesional son: Ilustrador y FreeHand.

Toda necesidad referente al manejo de la marca deberá consultarse en el departamento de mercadotecnia de ICAI.

### PARA SELECCION A COLOR



### PARA IMPRESION EN ESCALA DE GRISES



### PARA IMPRESION EN COLORES DIRECTOS



### PARA IMPRESION EN 1 TINTA





## Tipografía institucional

Una tipografía clara y distintiva usada consistentemente en todas las comunicaciones institucionales, puede apoyar el esfuerzo de proyectar un mensaje coherente a todos los públicos de interés. Por esta razón se han elegido como tipografías institucionales dos familias existentes: Arial y Universe. Estas dos familias de tipografías son visualmente compatibles con el logotipo corporativo, aportando un grado de contraste sin colisionar con la calidad visual del mismo.

Cualquiera de las variantes de estas tipografías, pueden ser utilizadas para folletos, carteleros, publicaciones y cualquier otra aplicación corporativa. Ningún otro tipo de tipografía debe ser utilizada.

“Arial” es la más apropiada para bloques de texto. Esta tipografía también puede ser utilizada cuando deseamos destacar (versión en bold o black) aspectos particulares de la personalidad de ICAI como organización, en cualquier bloque de texto.

A fin de asegurar una buena legibilidad, se debe tener cuidado de que la tipografía a utilizar no sea ultra condensada o expandida y que, en los textos se esté utilizando el apropiado interlineado entre letras y palabras.

“Universe” es la tipografía designada para cabezas, balazos y cabecillas de descanso dentro de un proyecto editorial. Puede ser utilizada en cualquiera de sus versiones. (light, medium, bold, black y extra black, así como versiones en italic o condensada).

Arial

ABCDEFGHIJKLMNOPQRSTUVWXYZ  
abcdefghijklmnopqrstuvwxyz

Arial bold

ABCDEFGHIJKLMNOPQRSTUVWXYZ  
abcdefghijklmnopqrstuvwxyz

Universe Bold

ABCDEFGHIJKLMNOPQRSTUVWXYZ  
abcdefghijklmnopqrstuvwxyz

Universe Black

ABCDEFGHIJKLMNOPQRSTUVWXYZ  
abcdefghijklmnopqrstuvwxyz

## Aplicaciones varias

Este manual incluye la correcta utilización de la simbología institucional. Existen precisas normas sobre el diseño de distintos documentos y elementos de carácter corporativo que deben ser seguidas y que pueden ser consultadas en el área de comunicación.

- Tarjetas de presentación.
- Hoja membretada.
- Sobre membretado.
- Portada de fax.
- Cover genérico.

Tarjeta de  
presentación  
(frente)



Tarjeta de  
presentación  
(reverso)



GUIA DE COLOR PARA IMPRESIÓN EN OFFSET Y/O SERIGRAFÍA



## Hoja membretada y sobres



Cover genérico y portada de fax



A fax form template. At the top left is the 'i icai' logo with the text 'Instituto Coahuilense de Acceso a la Información Pública' below it. At the top right, there is a black box with the word 'FAX' in white. Below the logo, there are four lines of text: 'Fecha (date):', 'No. de hojas (sheets):', 'Para (to):', and 'De (from):'. Below these is a section for the message, labeled 'Mensaje (message):', followed by five horizontal lines. At the bottom left, there is contact information: 'Allende y Manuel Acuña', 'Edificio Pharmakon', 'Ramos Arizpe, Coahuila', 'MEXICO, C.P. 25900', 'Teléfonos y Fax (844) 488-3346, 488-1344, 488-1667', and 'transparencia@icai.org.mx'. At the bottom right, there is a note: 'Si este fax no es legible favor de comunicarse con nosotros para solicitar su envío nuevamente.' and 'If you can not read this fax please contact us to resend it.'

Portada tríptico



Anuncio Espectacular



Es responsabilidad colectiva seguir los lineamientos mencionados en este documento y, a través de ello continuar conciliando el respeto de nuestras variadas audiencias a través de una clara y convincente imagen institucional.

Este manual de identidad fue desarrollado por:



línea.cuatro  
diseño • comunicación gráfica • id. corp.

LINEACUATRO, S.A. DE C.V.  
Río Guadalquivir 105-A Ote.  
Col. Del Valle, San Pedro Garza García  
Nuevo León, México 66220  
+81 83567144 y 47  
carlos@lineacuatro.com